



ВЕДУЩАЯ НАУЧНАЯ ШКОЛА

«ЛИЧНОСТНО ОРИЕНТИРОВАННОЕ ОБРАЗОВАНИЕ И ПОДГОТОВКА ПЕДАГОГОВ»



Руководитель школы:
член-корреспондент
Российской академии
естествознания,
заслуженный деятель науки
и образования,
доктор педагогических наук,
профессор
**Мария Анатольевна
Викулина**

Назначение научной школы

Личностно ориентированный подход к образованию заключается, прежде всего, в ориентации педагога на личность обучающегося, обеспечивающей его развитию. Процесс взаимодействия «обучающийся – обучающий» в условиях личностной ориентации – сущность их общего развития.

Личностно ориентированный подход к образованию содействует становлению человека как личности: его неповторимой индивидуальности, духовности, творческого начала. Важно не только образовать человека, помочь ему стать субъектом культуры, но и вовлечь в этот процесс его самого. Педагог в первую очередь помогает развивать качества и способности, изначально заложенные в обучающемся.

Личностно ориентированный подход признает ценностью позитивные изменения в личностном развитии обучающегося и стремление к ним.

Содержание личностно ориентированного образования сосредотачивается на развитие личностно-смысловой сфере обучающихся, которое происходит в атмосфере интеллектуальных, нравственных, эстетических переживаний, столкновение мнений, взглядов, позиций, научных подходов, решения познавательных и практических задач. Но обучающийся человек сам должен быть вовлечен в анализ, отбор и конструирование личностно значимого содержания и процесса образования.



Бекмешова Ю.Н.
к.пед.н.



Вилкова Л.В.
к.пед.н.



Зорина А.В.
к.пед.н., доц.



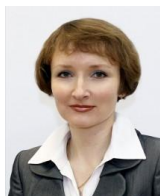
Казначеева С.Н.
к.пед.н., доц.

Основные направления научных исследований

- Личностно ориентированное управление кадрами.
- Развитие познавательной активности и самостоятельности студентов вуза.
- Личностно-профессиональное развитие студентов вуза.
- Формирование общей культуры студентов вуза.
- Повышение уровня культуры общения в студенческой среде вуза.
- Организация учебно-исследовательской деятельности студентов в условиях личностно ориентированной подготовки педагога.
- Формирование культуры умственного труда студентов вуза.
- Формирование толерантности студентов в условиях поликультурной среды вуза.
- Формирование культуры умственного труда студентов вуза.
- Активизация учебно-познавательной деятельности студентов вуза средствами игрового моделирования.
- Педагогическое сопровождение саморазвития личности студента в условиях вуза.



Смирнова Н.М.
к.пед.н.

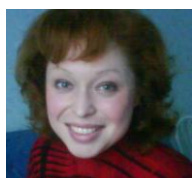


Попова Ю.А.
к.пед.н.

- Технология предъявления педагогического требования и ее реализация в учебном процессе.
- Дидактическое обеспечение формирующего оценивания качества учебных достижений школьников в иноязычном образовании.



Сафонова Т.Н.
к.пед.н., доц.



Шевцова Ю.В.
к.пед.н., доц.



Яшкова Е.В.
к.пед.н., доц.



Юдакова О.В.
к.пед.н.



Пугачева Е.А.
к.пед.н.



Гугин Д.Н.
к.пед.н.

Основные результаты

- + Защищенные диссертации – 19.
- + Свидетельства об интеллектуальной собственности и регистрации базы данных ЭВМ – 3.
- + Монографии – 15.
- + Учебные пособия – 26.
- + Издание и редактирование сборников научных трудов с международным участием – 15.
- + Публикации в рецензируемых изданиях из списка Минобрнауки России – 30
- + Публикаций в Scopus – 1



Стратегия развития научной школы

✓ Акцентировать исследования в области практической разработки положений личностно ориентированного подхода в учебном процессе образовательных организаций разного типа.

✓ Разработать и апробировать личностно ориентированную процедуру оценки учебных достижений обучающихся.

